

Webinaire – détaillants

Phase 2 - Modernisation et élargissement du système de consigne
– 1^{er} mars 2025

Le 28 janvier 2025

Jean-François Lefort, Vice-président, affaires corporatives
Stéphane Leclerc, Conseiller à la direction, développement et optimisation
David Legault, Vice-président, finances
Mélanie Lefort, Directrice principale, affaires publiques et communications



Ordre du jour

- Contexte
- État de la situation
- Machines
- Stratégie de récupération – Mars 2025
- Ententes et primes
- Communications
- Période de questions

Contexte

- L'AQRCB s'active à l'implantation de la phase 2 de la modernisation du système de consigne qui entrera en vigueur le 1^{er} mars 2025.
- En novembre dernier, le gouvernement a annoncé des changements à cette deuxième phase menant la modernisation et l'élargissement du système de consigne sur trois phases.

1^{er} novembre 2023

Phase 1

PRINCIPAUX CHANGEMENTS

- **La consigne est passée à 10 cents**

La plupart des contenants de boisson consignés (à l'exception de certaines bouteilles de verre de 500 ml à 2 L, déjà consignées, qui sont consignées à 25 cents).

- **Les contenants de boisson actuellement consignés à 20 cents ont été ajustés à 10 cents.**

- **Tous les contenants de boisson en aluminium sont consignés**

Toutes les boissons vendues dans des contenants d'aluminium de 100 ml à 2 L.



1^{er} mars 2025

Phase 2

PRINCIPAUX CHANGEMENTS

- **Tous les contenants de boisson en plastique sont consignés**

Toutes les boissons vendues dans des contenants de plastique de 100 ml à 2 L.

Ex. : Bouteilles d'eau, d'eau pétillante, de jus, de lait

Ex. : Bouteilles de spiritueux

Cela représente une augmentation d'environ 1,2 milliard de contenants de boisson.



1^{er} mars 2027

Phase 3

PRINCIPAUX CHANGEMENTS

- **Tous les contenants de boisson sont consignés**

Ajout de tous les contenants de boisson prête à boire entre 100 ml et 2 L en verre et carton multicouches :

- Ex : les bouteilles de vin, de cidre et de spiritueux
- Ex : les cartons de lait et de jus

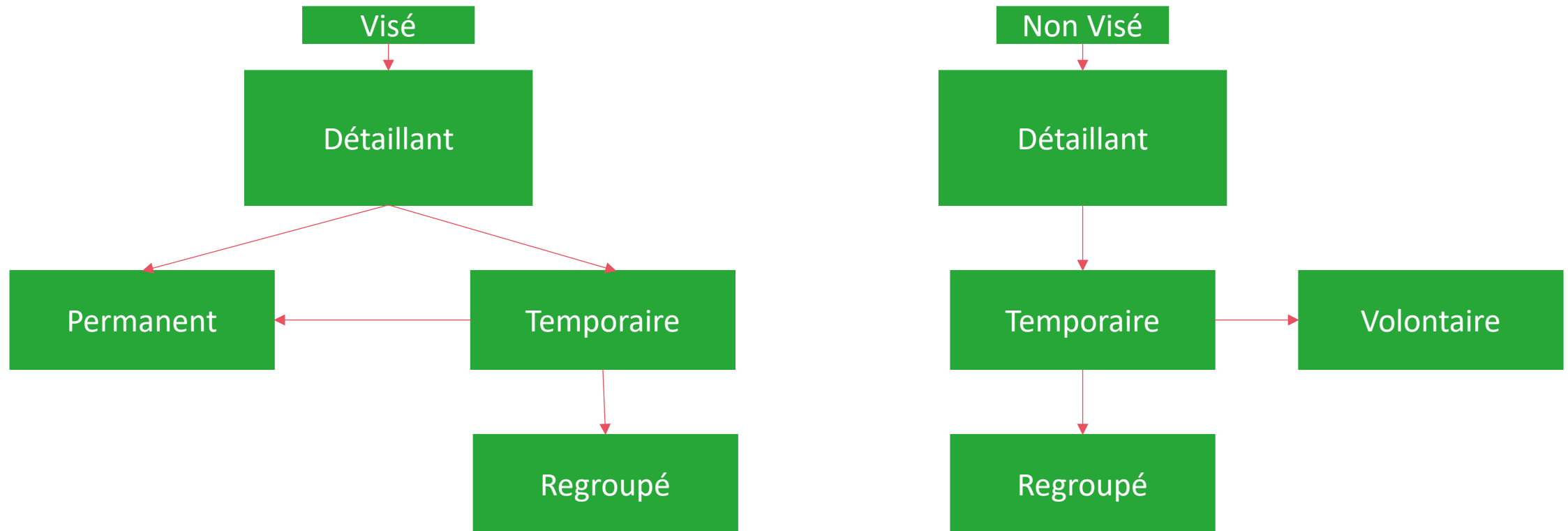


Réseau

Réseau

- En date d'aujourd'hui, nous avons 38 dépôts en opérations, 246 détaillants visés et non visés regroupés.
- Nous prévoyons ouvrir environ 10 nouveaux dépôts d'ici le 1er mars, ce qui permettra de regroupés 135 détaillants supplémentaires.
- Au total, c'est 381 détaillants qui seront regroupés au 1er mars 2025.

Détaillants permanents, temporaires, volontaires



Machines



Machines Ecopaction

TRANSFERT D'UNE MACHINE H30 ou T53

- Communication de l'AQRCB
- Installation électrique
- Communication de Tomra
- detaillants@consignaction.ca

Rachat Machines

Détaillants regroupés

Machines disponibles

Offre de rachat par l'AQRCB



Inventaire au 28 février 2025

Décompte d'inventaire

- **Contenants de plastique prêts à boire**
 - Bouteilles d'eau
 - Eau pétillante
 - Jus
 - Eau aromatisée
 - Spiritueux
 - Lait
- **Fichier Excel**
- **Facturation**

**Toutes en plastique.
Toutes consignées.**

Dès le 1^{er} mars.



Stratégie de récupération

Plan logistique

- Réorganisation des rôles et responsabilité des récupérateurs
 - Les nouvelles ententes de récupération chez les détaillants à partir du 1^{er} mars seront basées sur le nombre d'unités collectées sans discrimination pour la matière (frais de service \$/contenants)
 - Ces nouvelles ententes **comprennent des mesures coercitives** pour le récupérateur dans le cas de non-respect de son entente avec l'AQRCB, notamment au niveau du service de collecte
 - Tous les récupérateurs seront en mesure d'augmenter ou d'ajuster leurs fréquences de collectes. L'AQRCB se réserve l'option de réorganiser les territoires de collecte des récupérateurs en cas de service insuffisant

Plan logistique

- Nombre de récupérateurs par région.
 - Chaque région aura minimalement 2 récupérateurs en moyenne, à la seule exception de quelques régions éloignées déjà desservies par des partenaires expérimentés et fiables.
 - Les régions les plus achalandées seront desservies par des récupérateurs complémentaires
- Pour le verre : Récupérateurs CRU & Récupérateurs CRM de bières
 - Les CRU seront récupérés pas les récupérateurs standards et les CRM et CRU de bière par les brasseurs ou les microbrasseries, comme actuellement.
 - **L'AQRCB conserve son service de collecte spéciale des contenants de verre hors réseau.**

Plan de mitigation

- Plan pour le top 100
 - Les 100 détaillants ayant le plus de volume seront sous observation rapprochée. Un suivi personnalisé sera effectué de façon hebdomadaire avec les récupérateurs sur ces détaillants ciblés, avec des ajustements nécessaires :
 - Augmentation des fréquences de collecte.
 - Solutions d'entreposage temporaires en dernier recours
- Plan pour les détaillants permanents régionaux.
 - Les détaillants régionaux, prévus pour la modernisation, et identifiés comme « à *risque* » seront également l'objet d'un focus

Plan de monitoring

- Un suivi constant en plusieurs points :
 - a. Rapport régulier entre le récupérateur et AQRCB pour tous les points de contrôles identifiés.
 - b. Identification de nouveaux points ou retrait de points d'observation s'il y a lieu et mise à jour des types de problématique rencontrée.
 - c. Adaptation des collectes en fonction des besoins.
 - d. Adaptation des espaces d'entreposage de type conteneur ou remorque si besoin.

Plan d'urgence 48h

- Objectif :
 - Une collecte ponctuelle commandée par l'AQCB au récupérateur de son choix afin de s'assurer que l'espace d'entreposage d'un détaillant soit respecté dans le cadre normal de ses opérations.
- Conditionnel à :
 - a. Le détaillant ne peut attendre la prochaine collecte régulière prévue avec son récupérateur.
 - b. Le détaillant ne reçoit pas de réponses de ses récupérateurs attitrés.
 - c. Le détaillant à préalablement informé soit son récupérateur ou bien l'AQRCB de l'afflux d'un grand nombre de contenants provenant d'une levée de fond ou autres.

Liste des récupérateurs Consignaction par région

Récupérateur	Région
Recycan	Ensemble de la province
PepsiCo	Ensemble de la province
Coca-Cola Canada	Ensemble de la province
Alex Coulombe	Capitale-Nationale / Bas-Saint-Laurent
JL Brissette	Outaouais / Lanaudière / Laurentides / Abitibi-Témiscamingue
Philippe Simard et fils	Saguenay-Lac-Saint-Jean
Récupération du Saguenay	Saguenay-Lac-Saint-Jean / Côte-Nord
Breuvages Appalaches	Chaudière-Appalaches
Echologique	Montérégie / Montréal / Mauricie
Distribution A.B.	Montérégie / Centre-du-Québec
Distribution René Giguère	Laval / Montréal / Laurentides
Distribution SQB	Saguenay-Lac-Saint-Jean
La Machine A Liqueur	Laval / Laurentides
Breuvages Gaudreault	Mauricie
Breuvages Déraspe	Gaspésie-Îles-de-la-Madeleine
Genali Distributions	Gaspésie-Îles-de-la-Madeleine
Breuvages Gaspé	Gaspésie-Îles-de-la-Madeleine

Liste des récupérateurs de bouteilles de bière

Récupérateur	Région
Molson Coors Canada	Ensemble de la province
La Brasserie Labatt	Ensemble de la province
Brasserie Sleeman	Ensemble de la province
Microbrasseries	Ensemble de la province

Tableau des récupérateurs par région (recto)

Récupérateurs de Consignaction

CRU Canettes en **ALUMINIUM** de boissons



CRU **PLASTIQUE**



CRU de **BOISSONS GAZEUSES**



Autre CRU de **VERRE**



Toute autre bouteille consignée en verre non récupérée par les brasseurs

Grands Brasseurs & Microbrasseries

Maintien du schéma de récupération déjà en vigueur

CRU des **GRANDS BRASSEURS**



CRM des **GRANDS BRASSEURS**



CRM de **MICROBRASSERIE**
Principalement bouteille **BN050**



Scannez ce code QR pour **consulter la liste des contenants consignés.**



Bientôt dans la boîte à outils (début fév.)

Tableau des récupérateurs par région (verso)

CONTACT DES RECUPERATEURS CONSIGNACTION

- Pour toute **demande de collecte**;
- **Étape 1 – Appeler le récupérateur principal**
- **Étape 2– Appeler le 2iem récupérateur**
- **Étape 3 – Appeler le numéro D'urgence CONSIGNATION**

- **Pour les demandes de réapprovisionnement en matériel (boite de carton, sacs, etc), veuillez également passer en premier lieu par le récupérateur de votre secteur**

Nom du récupérateur	Contact	Régions desservies
RECUPERATION 1	Nom/N°tel/Courriel	Ensemble du Quebec
RECUPERATION 2	Nom/N°tel/Courriel	Ensemble du Quebec
...
...
...
...
ECHOLOGIQUE	Nom/N°tel/Courriel	Montérégie, Mauricie, Beauce



CONTACT EN CAS D'URGENCE

Si les démarches de contact n'ont pas abouti auprès du récupérateur pour une demande de collecte ou de matériel, veuillez alors contacter CONSIGNACTION

Support détaillant :

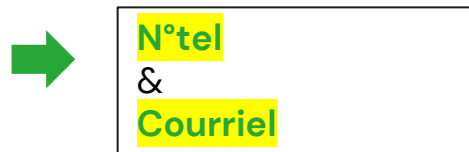


Tableau de la valeur des sacs au 1^{er} mars 2025

Montant de la consigne et valeur des sacs au 1er mars 2025

Vous pouvez rapporter des sacs de contenants Consignaction chez les détaillants participants* et obtenir un remboursement rapide.

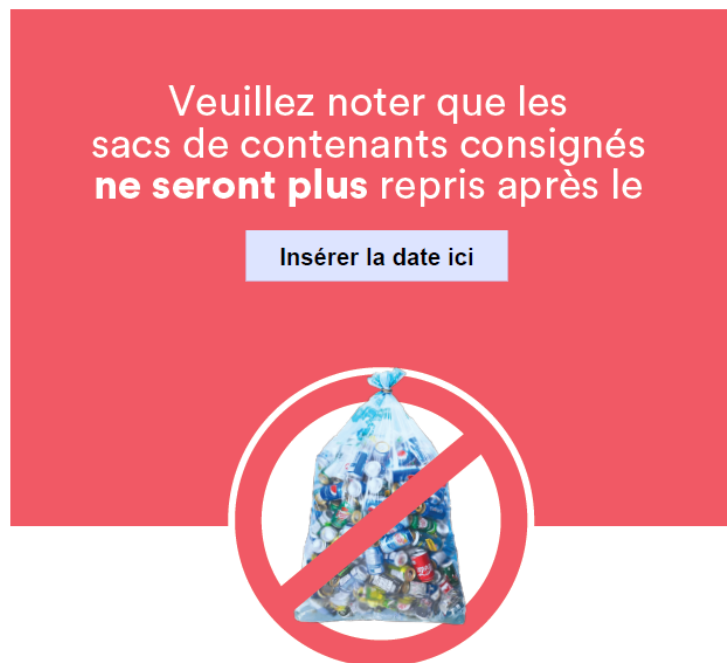
La valeur du sac a été établie selon la capacité moyenne du sac pour chaque type de contenant.

*La reprise ou non des sacs demeure à la discrétion des détaillants. Les détaillants disposant d'un kiosque extérieur Zone Consignaction ne reprennent plus les sacs

Nomenclature	Format	Exemple de contenants	Valeur de la consigne	Quantité prédéfinie	Montant remboursé
Sac de canettes d'aluminium mélangées	100 ml à 499 ml		0,10 \$	240	24,00 \$
Sac de canettes d'aluminium de grands formats	500 ml et plus		0,10 \$	110	11,00 \$
Sac de bouteilles de plastique mélangées	100 ml à 591 ml		0,10 \$	180	18,00 \$
Sac de bouteilles de plastique mélangées	591 ml à 1 l		0,10 \$	160	16,00 \$
Sac de bouteilles de plastique mélangées	1 l à 2 l		0,10 \$	60	6,00 \$
Caisse de bouteilles de verre consignées	300 ml à 499 ml		0,10 \$	24	2,40 \$
Caisse de bouteilles de verre consignées	500 ml et plus		0,25 \$	12	3,00 \$

Disponible
dans la
boîte à
outils

Affiche - Aucune reprise de sacs chez les détaillants avec kiosque



Utilisez nos récupératrices à l'unité ou rendez-vous dans un lieu de retour **Consignaction** ou **Consignaction+**



Balayez ce code QR pour trouver un lieu de retour



Ententes et primes

Entente 1^{er} mars 2025

- Contrat transitoire temporaire
- Prime de manutention

Communications

Télé et radio

Dès le 1^{er} mars

1,5 milliard
de bouteilles de plastique

Avant 1^{er} mars



Après 1^{er} mars



Affichage

Abribus | Métro

1,5 milliard de bouteilles de plastique

Consignées à partir du 1^{er} mars



Contenants de boisson de 100 ml à 2 l

PLV magasin | Aillettes

Nouveau

Consignés
dès le 1^{er} mars


Bouteille d'eau*


Bouteille d'eau minérale*


Bouteille de jus*
*de 100 ml à 2 L

 **Rapportez-les!**
Bénéfitez pour connaître le lieu de retour le plus proche.



Catégories de rayonnage :

- Eau pétillante
- Eau (eau plate)
- Jus de fruits
- Jus de légumes
- Boissons énergisantes
- Jus réfrigérés et lait

IMPORTANT!

**À retirer dès maintenant :
Toutes les pièces d'affichage
référant au 1^{er} novembre 2023**

Kit à recevoir de vos sièges sociaux et commandes placées par les indépendants (via infolettre de leur association)



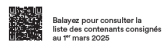
Aide-Mémoire (recto-verso)

Bavards de tablette

Autocollant pour gobeuse

Contenants consignés – 1^{er} mars 2025

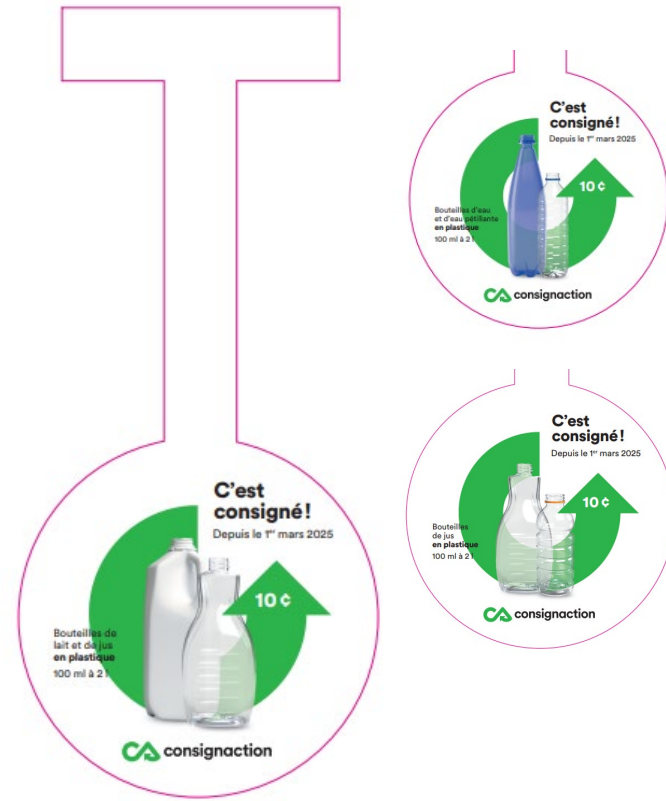
Contenants de boisson de 100 ml à 2 l



Balisez pour consulter la liste des contenants consignés au 1^{er} mars 2025

Les sacs de contenants apportés par des organismes de bienfaisance ne sont pas repris. Les organismes doivent les apporter dans un lieu de retour Consignation ou communiquer avec le service de clientèle de Consignation au 1877 CANETTE.

Contenants non consignés – 1^{er} mars 2025



Contenants acceptés par cette récupératrice

Contenants de boisson de 100 ml à 2 l



Contenants à retourner au comptoir de service



Tous les contenants doivent être bien rincés. **Merci.**
Contenants rejetés : apportez-les au comptoir de service pour obtenir votre remboursement.

Guide d'installation

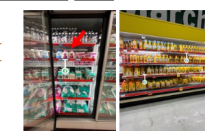


AGRCB

GUIDE D'INSTALLATION — AFFICHAGE 1^{er} MARS 2025

Papillons de tablette — Bouteilles de lait et de jus en plastique

- Rayons ciblés:
 - Réfrigérateur où il y a le lait (Québec, Lacarrie en boîtes de plastique)
 - Réfrigérateur où il y a du jus (Oasis, Tropona, Minute Miel, etc.)
- Voir les photos pour le positionnement.



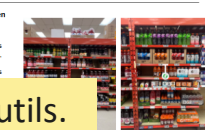
Papillons de tablette — Bouteilles d'eau et d'eau pétillante en plastique

- Rayons ciblés:
 - Rangée où il y a des bouteilles d'eau et d'eau pétillante.
 - Dans les réfrigérateurs, près des oses.
- Voir les photos pour le positionnement.



Papillons de tablette — Bouteilles de jus en plastique

- Rayons ciblés:
 - Rangée où il y a des bouteilles de jus en plastique (Ocean Spray, Fruité, Québec, etc.)
 - Dans les réfrigérateurs, près des oses.



AGRCB

GUIDE D'INSTALLATION — AFFICHAGE 1^{er} MARS 2025

Papillons de tablette — Bouteilles de vin et de spiritueux en plastique

- S'applique seulement pour les épiceries et les dépanneurs qui vendent des produits alcoolisés en plastique.
- Rayons ciblés:
 - À installer près des bouteilles de spiritueux en plastique uniquement.



Autocollant — Machines récupératrices

- S'applique seulement aux dépanneurs reprenant les contenants de boisson consignés avec machines récupératrices.
- À installer sur les machines récupératrices (gobeuses). Si vous avez déjà un autocollant de Consignation (depuis de la phase 1 du 1^{er} novembre 2023) sur la machine, vous devez installer le nouvel autocollant par-dessus l'ancien ou retirer l'ancien et installer le nouvel autocollant au même emplacement.
- Pour les dépanneurs qui ont reçu les autocollants, mais qui ne reprendront plus les contenants de boisson consignés, vous pouvez utiliser l'autocollant pour votre comptoir de service.



Aide-mémoire — Comptoir de courtoisie

- À garder à votre comptoir de courtoisie pour consultation.



Balisez ce code pour découvrir plus d'outils disponibles pour les détaillants.

Réseaux sociaux : Des visuels seront disponibles début février dans la boîte à outils.

Boîte à outils - Détaillants

Affiche pour comptoir
(pour détaillant sans gobeuse)

Remboursement de la consigne : contenants acceptés
Contenants de boisson de 100 ml à 2 l

Canette 10¢
Bouteilles de boisson gazeuse, d'eau et d'eau pétillante en plastique 10¢
Bouteille de jus en plastique 10¢
Bouteille de lait en plastique 10¢
Bouteille de spiritueux en plastique 10¢
Bouteilles de bière en verre 25¢ par litre
Bouteilles de boisson gazeuse en verre 25¢ par litre

Balisez pour consulter la liste des contenants consignés au 1^{er} mars 2025

Affiche pour détaillant visé
(à positionner dans la porte d'entrée)

Ce commerce est un lieu de retour des contenants consignés

zone
consignation

Pour plus d'infos : consignation.ca

Affiches de redirection (regroupement)

Reprise temporaire des contenants consignés

Ce commerce reprendra les contenants de boisson consignés pour une durée limitée.

Consultez la carte des lieux de retour : consignation.ca

Reprise temporaire des contenants consignés

Ce commerce reprendra les contenants de boisson consignés jusqu'au

Consultez la carte des lieux de retour : consignation.ca

Veillez noter que les contenants consignés ne sont pas repris ici

Pour retourner vos contenants consignés, rendez-vous au :

Lieu de retour Consignation
2675, rue Beaubien Est, Montréal

Balisez ce code QR pour trouver un lieu de retour



The screenshot shows the website's navigation bar with the following links: [citoyens](#), [membres](#), [partenaires](#) (highlighted with a red circle), [carrières](#), and [boutique](#). A yellow dropdown menu is open under 'partenaires', listing: [Détailants](#) (with a sub-menu), [Portail](#), [Boîte à outils](#), [Foire aux questions](#), [Infolettres](#), [Économie sociale](#) (with a sub-menu), [Municipalités](#) (with a sub-menu), and [Restaurants, bars, hôtels et institutions \(ÉCSP\)](#) (with a sub-menu). A yellow starburst graphic on the left contains the word 'NOUVEAU!'. Below it, text reads: 'Dès le 1^{er} mai toutes vos bouteilles de boisson en plastique seront consignées.' The background features a large green recycling symbol and images of plastic bottles.

Nous contacter :
1 877 CANETTE poste 2
detaillants@consignaction.ca

Période de questions

Paramètres pour la période de questions

- Lever la main
- L'AQRCB débloquera votre micro. Une fois fait, vous devez enlever le mode silencieux en activant votre micro.
- Identifiez-vous : prénom, nom, région, magasin.
- Vous avez 30 secondes pour poser votre question.
- Votre micro sera bloqué à nouveau à la fin de votre intervention.

Merci !

